

# **WEECARE : vision et stratégie RSE**

SEPTEMBRE 2023

I- Présentation de l'entreprise

II- Notre vision

III- Nos parties prenantes

IV- Matrice de matérialité

# À propos de WEENEO

Créée en 2018 par Lauris et Matthieu, WEENEO est née de la volonté de proposer un nouveau modèle d'ESN ambitieux.

Avec une croissance exponentielle, la société se structure au fur et à mesure des envies et des besoins de nos collaborateurs.

Nos 100 collaborateurs sont présents à Marseille, Toulouse, Paris, Montpellier, Lyon, Casablanca et Montréal.

## Nos valeurs :

- La **Proximité** est la relation de confiance qui nous permet d'aller plus loin et plus longtemps ensemble.
- La **Passion** est ce qui nous stimule et nous encourage à donner le meilleur de nous-mêmes
- L'**Esprit d'équipe** c'est s'entraider au quotidien pour partager et atteindre un objectif commun



# NOTRE VISION

Notre volonté est d'être une entreprise participative qui fonctionne comme une équipe, dont les membres partagent une vision et des valeurs communes de proximité, d'esprit d'équipe et de passion qui garantissent leur épanouissement et la meilleure offre de service à nos partenaires.

La stratégie RSE de WEENEO repose sur **4 axes stratégiques** :

- **EQUIPE** : Avancer en équipe en favorisant le bien être de chacun
- **CLIENTS** : Etablir des relations pérennes avec nos partenaires fondées sur la transparence et la confiance
- **ENVIRONNEMENT** : Intégrer les enjeux environnementaux dans notre stratégie
- **SOCIETE** : Favoriser le développement économique et social de nos territoires

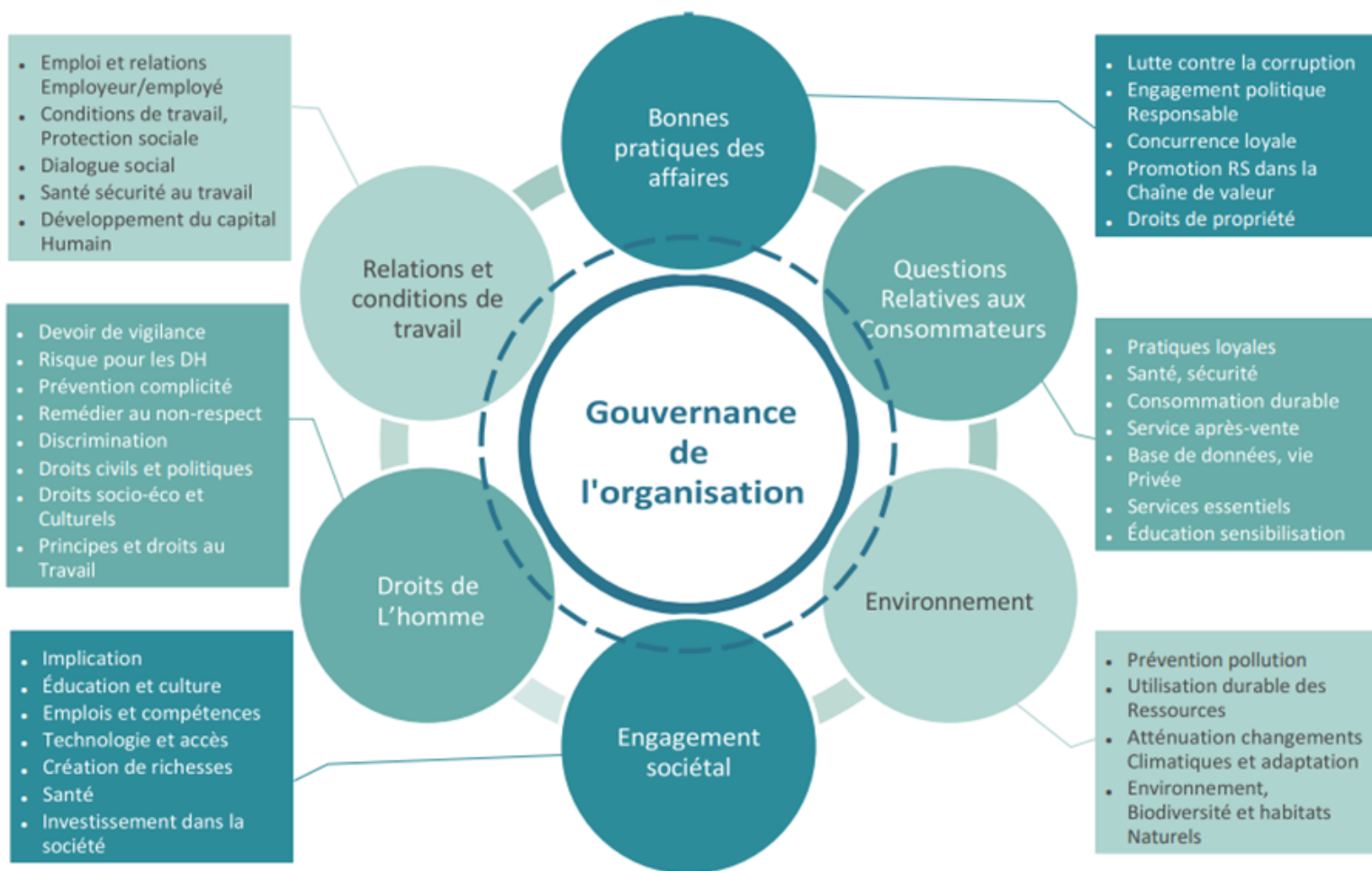
La RSE est un enjeu primordial pour WEENEO afin de répondre le mieux possible aux attentes de l'ensemble de nos parties prenantes (*cf document sur les parties prenantes*).

Présents dans les secteurs de l'IT, de la R&D et de l'ingénierie, nous accompagnons au plus près des passionnés à trouver un emploi qui leur convient et à trouver les meilleurs talents à nos clients.

Nous souhaitons devenir davantage responsables en matière sociale et environnementale. C'est pourquoi, c'est l'ensemble de nos agences et de nos collaborateurs qui se mobilisent pour la mise en œuvre de notre démarche RSE, appelée **WEECARE**.

La stratégie RSE du groupe s'appuie sur les principes de la **norme ISO 26000**. La norme qui régit l'application de la RSE au sein des entreprises. Elle est composée de 7 questions centrales (*voir schéma page suivante*).

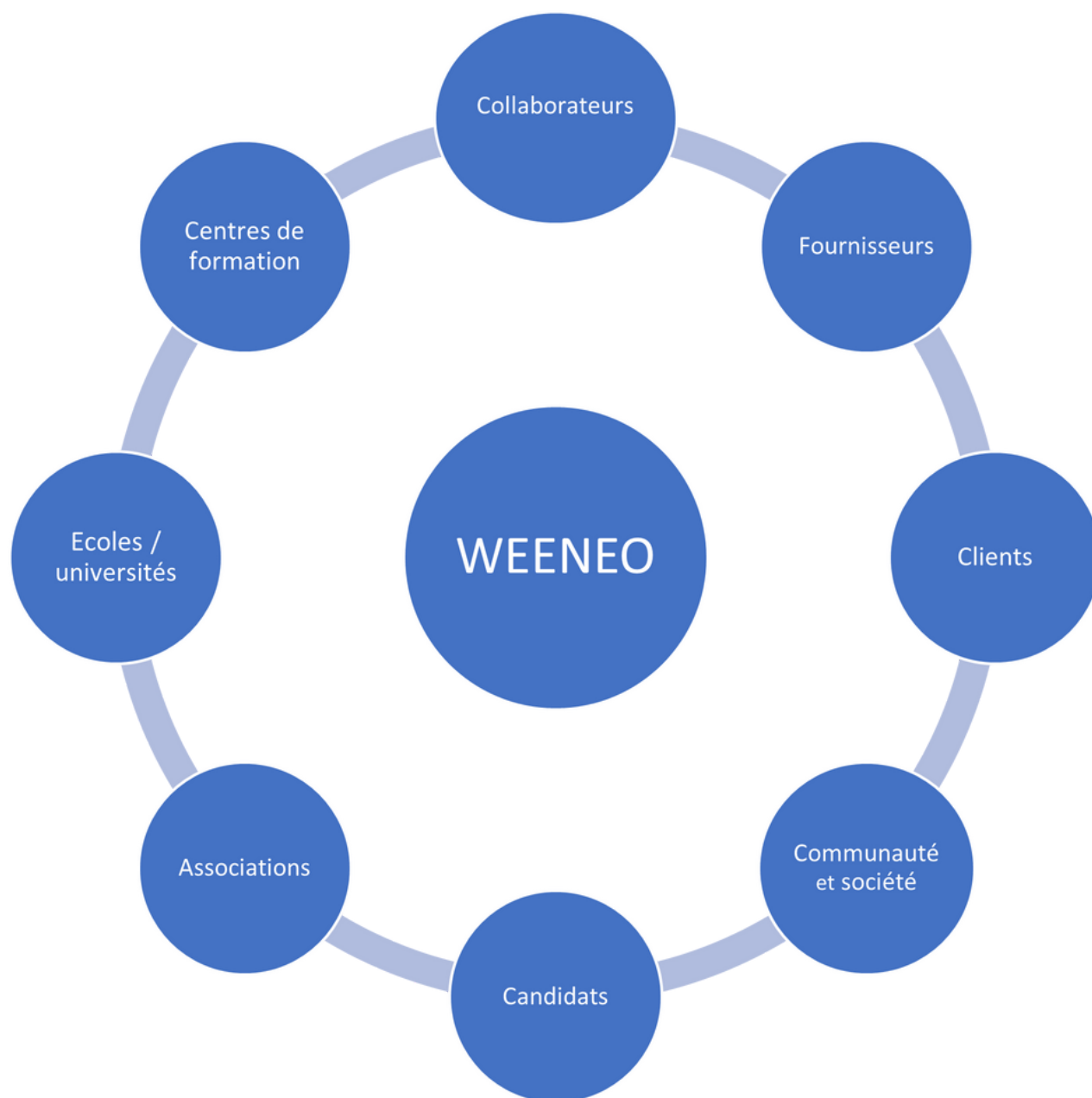
RAPPEL DES PRINCIPES DE LA NORME ISO 26000



# LES PARTIES PRENANTES

La mise en place d'une démarche RSE chez WEENEO nécessite que l'on prenne en compte les attentes de l'ensemble de nos parties prenantes pour répondre au mieux à leur besoin et favoriser le dialogue social.

Voici un schéma synthétique regroupant les parties prenantes qui interagissent de près ou de loin avec WEENEO.



# MATRICE DE MATÉRIALITÉ

La mise en place de la démarche RSE chez WEENEEO nécessite que l'on prenne en compte les attentes de l'ensemble de nos parties prenantes pour répondre au mieux à leurs besoins et favoriser le dialogue social.

Voici un schéma synthétique regroupant les parties prenantes qui interagissent de près ou de loin avec WEENEEO.

Afin de construire notre démarche RSE, le dialogue avec nos différentes parties prenantes est essentiel. Cela permet de mieux hiérarchiser les enjeux au regard de l'ambition de notre société ainsi que les attentes de nos parties prenantes.

Voici les principaux enjeux qui en ressortent :

## 1) Avancer en équipe en favorisant le bien être de chacun :

- Proposer un modèle d'entreprise participative
- Développer les compétences de nos consultants par l'intermédiaire de formations régulières : certifications, webinaires; accès à la plateforme UDEMY...
- Conserver une relation employeur / employés transparente et saine
- Favoriser l'égalité professionnelle
- Améliorer la qualité de vie au travail
- Veiller à ce que l'équilibre vie privée et vie professionnelle soit respecté
- Contribuer à l'embauche de profils juniors et seniors



# MATRICE DE MATÉRIALITÉ

## 2) Etablir des relations pérennes avec nos partenaires fondées sur la transparence et la confiance :

- Garantir une totale transparence sur les prestations
- Proposer un SAV à nos clients pour éviter les litiges
- Garantir la protection et la confidentialité des données des nos clients

## 3) Favoriser le développement économique et social de nos territoires :

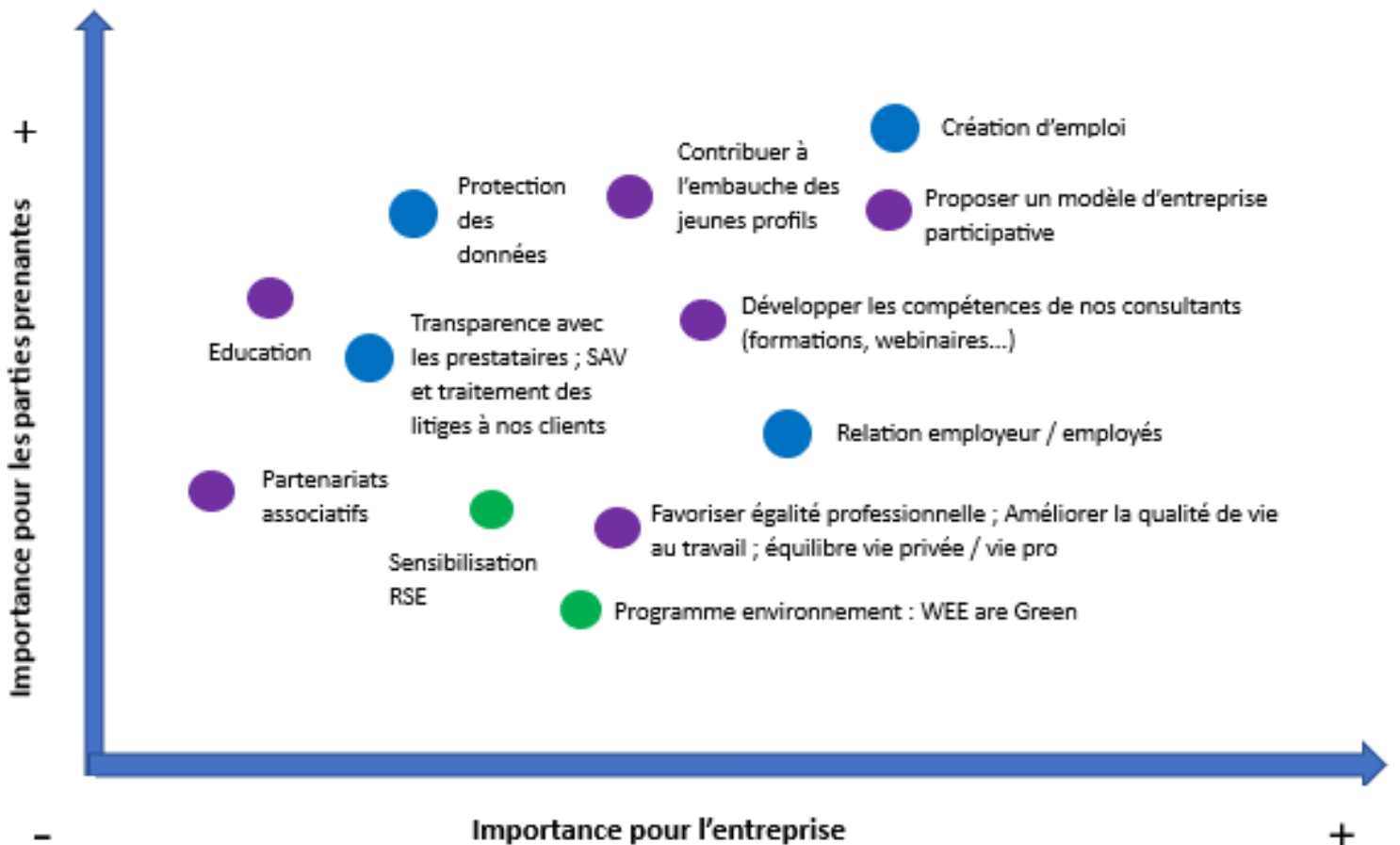
- Créer de l'emploi en développant ou créant de nouvelles agences
- Renforcer les relations avec les écoles
- Donner accès à l'éducation
- Travailler avec des associations et le tissu local

## 4) Intégrer de nouveaux enjeux environnementaux dans notre stratégie :

- Sensibiliser et impliquer nos collaborateurs aux questions environnementales
- Organiser des événements dédiés
- Mettre en place et développer un programme RSE : WEECARE



# MATRICE DE MATÉRIALITÉ



- Aspect environnemental
- Aspect économique
- Aspect social/sociétal

*Pour faciliter la lecture de la matrice, nous nous sommes particulièrement focalisés sur les parties prenantes suivantes : collaborateurs, candidats, clients, relations-écoles.*



# Pour nous contacter :

**Philippine LE RUYET**

[pleruyet@weeneoconsulting.com](mailto:pleruyet@weeneoconsulting.com)

**Salima ELKHLIFI**

[selkhlifi@weeneoconsulting.com](mailto:selkhlifi@weeneoconsulting.com)

